

MYKT TIL DAME

# SADNES GARN

DEN NORSKE  
GARNFABRIKKEN  
SIDEN 1888





2202 | SISU | 2½ | 29 | 10 | SNØKLOKKESOKKER  
1 | | | | 36 - 41 (nedenfra og opp)



# MYKKT TIL DAME

ALLE OPPSKRIFTER DESIGNET  
AV SANDNES GARN

## I DENNE KOLLEKSJONEN FINNER DU GODE TILSKUDD TIL BASIC GARDEROBEN DIN.

Det meste er strikket ovenfra og ned, slik at du lett kan bestemme hvor lange ermer og bol skal være. Denne gangen har vi med to kjoler, har du strikkekondisen inne, er det bare å sette i gang! På Cherry kjole og genser, kan du brodere på et kirsebær eller en sitron. Veldig fin tvist synes vi, men ønsker du en mer minimalistisk variant, lar du være. Ekstra gøy har det vært å utvikle Guernsey genseren. Dette er en klassisk måte å kombinere mønstertapporтер på som har vært brukt av fiskere rundt den engelske kyst i mange generasjoner. Fint å tenke på. Amy slipover kan løfte mangt et antrekk. Gia zipper genser har krevd mange timer med hodebry for å komme fram til den ultimate tekniske løsning, men til gjengjeld er resultatet blitt svært så tilfredsstillende. Vi anbefaler kolleksjonen på det varmeste! Her er noe for de som ønsker en utfordring og for de som ikke er så erfaren. Håper du blir inspirert. God strikk!





2202 | SUNDAY | 3 1/2 | 23 | 10 | AMY SLIPOVER  
2 | TYNNSILK MOHAIR | 23 | 10 | ONESIZE (ovenfra og ned)

SE ETTER VANSKELIGHETSGRAD

•	NYBEGYNNER
••	ENKEL
•••	MIDDELS
••••	RUTINERT
•••••	AVANSERT

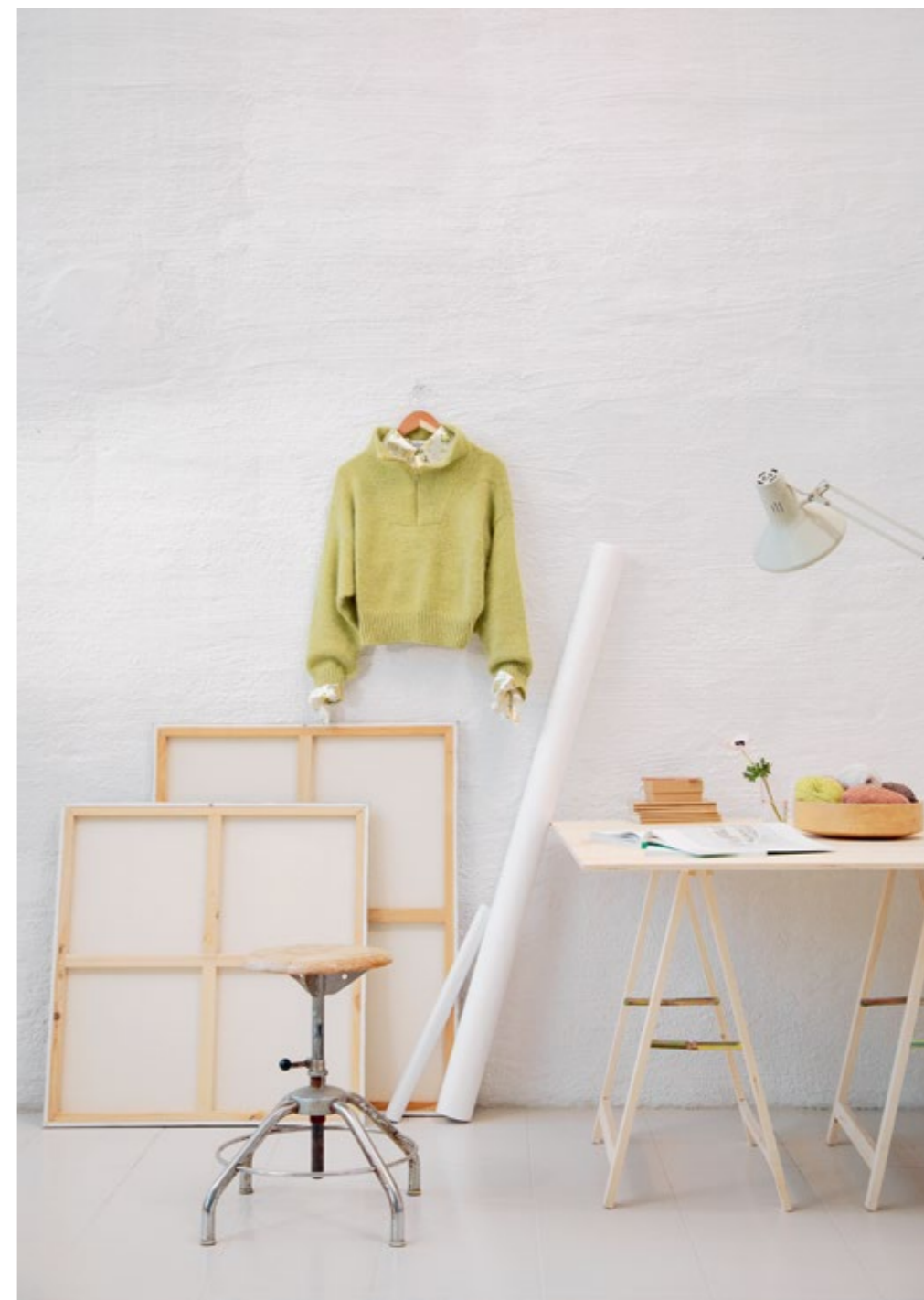








2202 | DOUBLESUNDAY | X 4 | 19 | 10 | GIA ZIPPER GENSER  
3 | TYNN SILK MOHAIR | XS - 4XL (ovenfra og ned)



# GUERNSEY GENSER

ER EN KLASSISK MÅTE Å KOMBINERE MØNSTER-  
RAPPORTER PÅ SOM HAR VÆRT BRUKT AV  
FISKERE RUNDT DEN ENGELSKE KYST I MANGE  
GENERASJONER. FINT Å TENKE PÅ.

/ SE SIDE 18





2202 | DOUBLE SUNDAY |  $\times$  4½ |  $\frac{\text{---}}{18 | 10}$  | ... LOU GENSER DOUBLE SUNDAY EDITION  
4 | TYNN SILK MOHAIR | XS - 3XL (ovenfra og ned)





2202 | PEER GYNT | 5 | 16 | 110 | ... LOU GENSER PEER GYNT EDITION  
5 | TYNN SILK MOHAIR | X | 5 | 16 | 110 | XS - 3XL (ovenfra og ned)







2202 | DOUBLE SUNDAY | X 4 1/2 | 18 | 10 | GUERNSEY GENSER  
6 | TYNN SILK MOHAIR | 18 | 10 | XS - 5XL (ovenfra og ned)



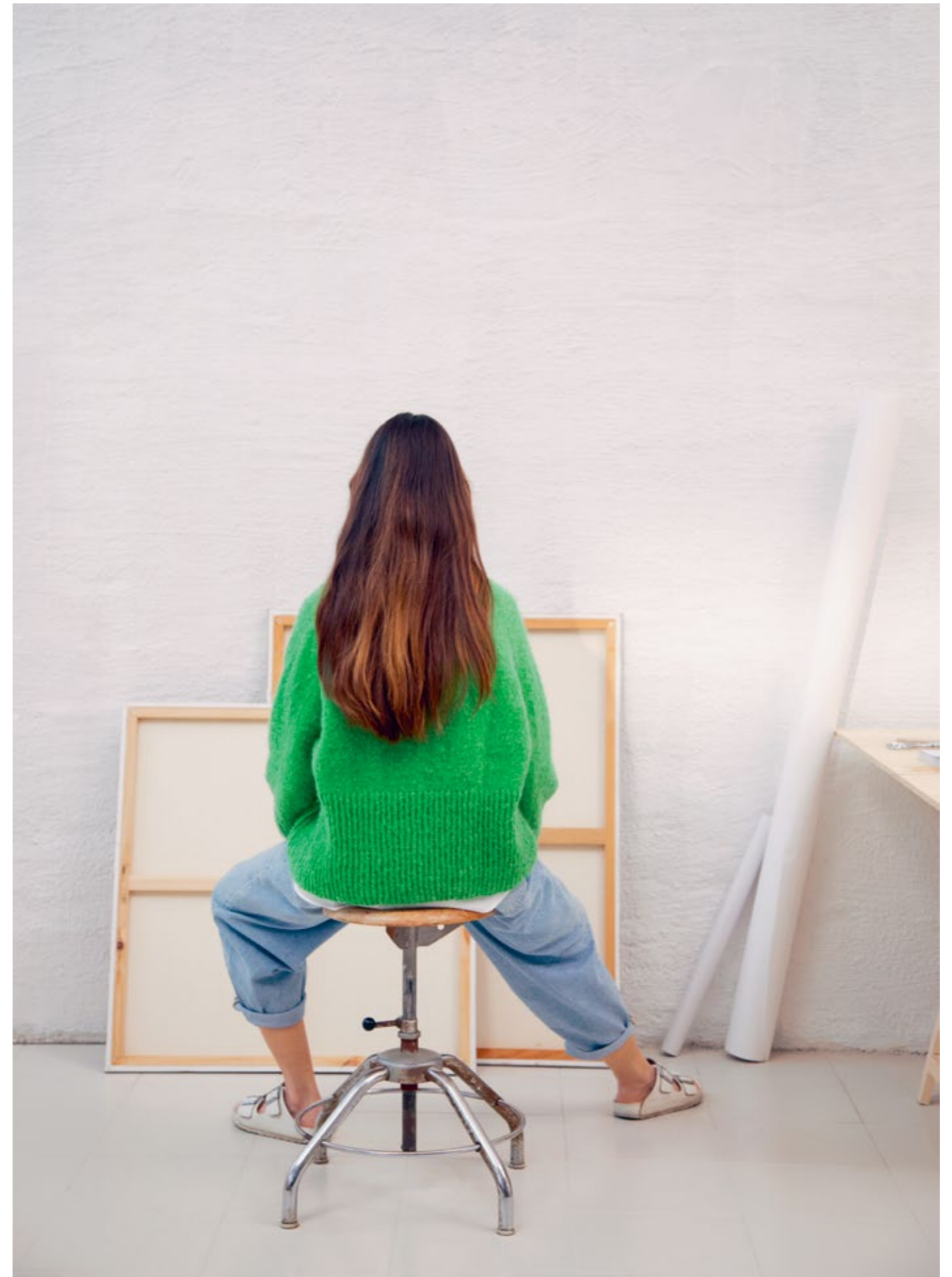




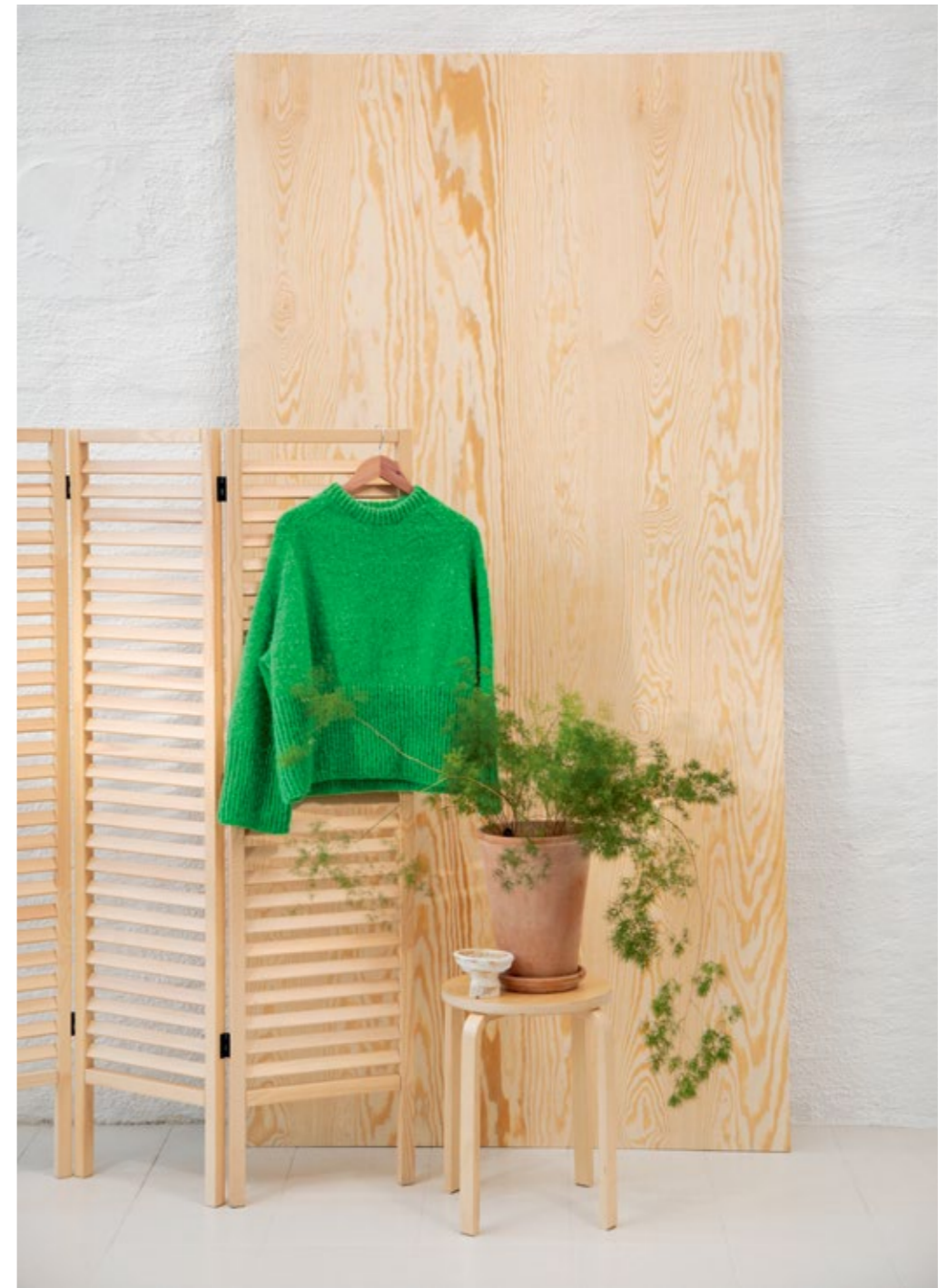




2202 | KOS | 4½ | 18 | 10 | FRANKY GENSER KOS EDITION  
XS - 3XL (ovenfra og ned)





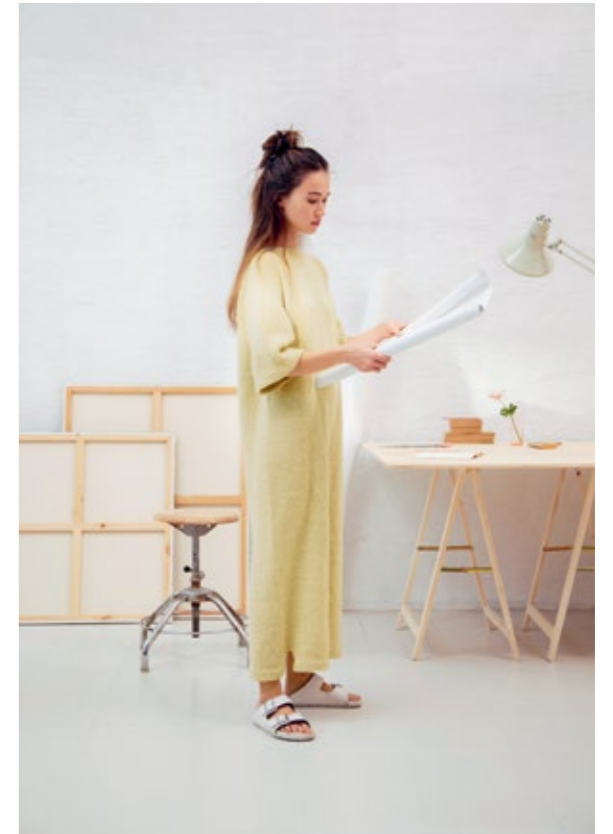


2202 | BØRSTET ALPAKKA | 4 | 18 | 10 | ... FRANKY GENSER BØRSTET ALPAKKA EDITION  
8 | XS - 3XL (ovenfra og ned)









2202 | SUNDAY | TYNN SILK MOHAIR | 4 | 21 | 10 | CHERRY KJOLE | 2XS - 2XL (ovenfra og ned)

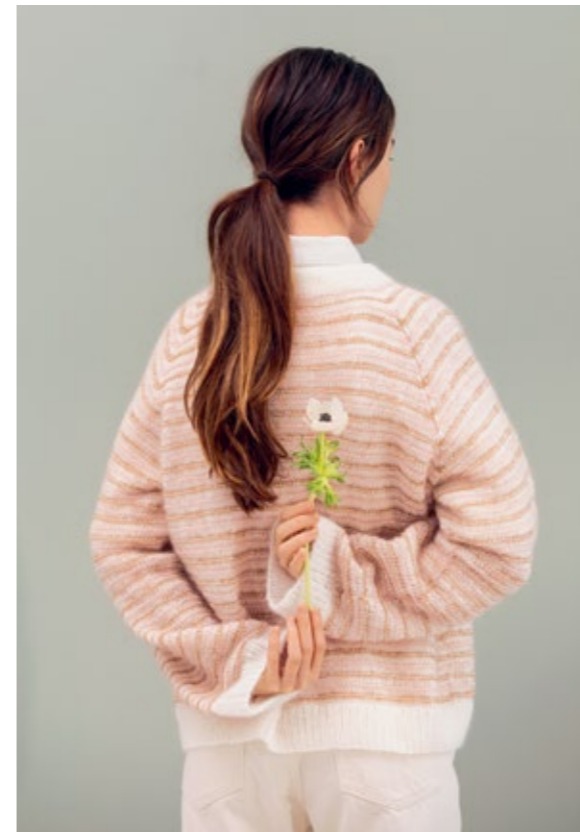


# JOLIE

GENSEREN ENDRER HELT UTRYKK ETTER HVILKE  
FARGER DU BENYTTET.







2202 | TYNN SILK MOHAIR | X2 | X 4 | 19 | 10 | XS - 3XL (nedenfra og opp)













2202 | BØRSTET ALPAKKA | 5 | 16 110 | HAZEL KJOLE  
11 | XS - 3XL (ovenfra og ned)







2202 | SUNDAY | TYNNSILK MOHAIR | 4 | 21 | 10 | CHERRY GENSER | 2XS - 2XL (ovenfra og ned)







2202 | SUNDAY | X 4 | 21 | 10 | \*\*CHERRY GENSER MED STRIPER  
13 | TYNN SILK MOHAIR | 21 | 10 | 2XS - 2XL (ovenfra og ned)






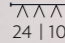
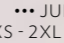
PÅ **CHERRY** KJOLE OG GENSER,  
KAN DU BRODERE KIRSEBÆR ELLER EN  
SITRON. FIN TVIST.









2202 | TYNN SILK MOHAIR |  3 |  24 | 10 |  JULES GENSER  
14 | XS - 2XL (ovenfra og ned)





SNØKLOKKESOKKER  
Sisu  
Design 1



AMY SLIPOVER  
Sunday  
Tynn Silk Mohair  
Design 2



GIA ZIPPER GENSER  
Double Sunday  
Tynn Silk Mohair  
Design 3



LOU GENSER  
Double Sunday  
Tynn Silk Mohair  
Design 4



LOU GENSER  
Peer Gynt  
Tynn Silk Mohair  
Design 5



GUERNSEY GENSER  
Double Sunday  
Tynn Silk Mohair  
Design 6



FRANKY GENSER  
Kos  
Design 7



FRANKY GENSER  
Børstet Alpaka  
Design 8



CHERRY KJOLE  
Sunday  
Tynn Silk Mohair  
Design 9



JOLIE GENSER  
Tynn Silk Mohair x2  
Design 10



HAZEL KJOLE  
Børstet Alpaka  
Design 11



CHERRY GENSER  
Sunday  
Tynn Silk Mohair  
Design 12



CHERRY GENSER MED  
STRIPER  
Sunday  
Tynn Silk Mohair  
Design 13



JULES GENSER  
Tynn Silk Mohair  
Design 14

EVENTUELLE RETTELSE TIL DETTE HEFTET FINNER DU PÅ SANDNESGARN.NO





## KILDE TIL KREATIVITET

### FORHANDLER

Postboks 143, 4301 SANDNES, NORGE +47 51 60 86 00  
DANMARK +45 49 76 39 69, SVERIGE +46(0) 31-797 12 12  
post@sandnesgarn.no, sandnesgarn.no  
Følg oss på Facebook, Instagram og Pinterest

*Oppskrifter selges kun med garn/garnalternativ i heftet fra Sandnes Garn, til et helt plagg fra kolleksjonen.*



7 039560 482585

SANDNES  
GARN