

RAUMA

GARN



297-2 Singlet i Pelini

2 Singlet

Se bilde side 4 og 5

Garn: Pt Pelini

Garnalternativ: Pt Petunia

	Str: XS	S	M	L	XL	XXL
Lin nr 10	200 g	200 g	250 g	250 g	300 g	300 g

Veil. pinnenummer: Rundp nr 3 ½

Strikkefasthet: 22 m på p nr 3 ½ = 10 cm

Kontroller strikkefastheten: Stemmer den ikke må du skifte pinner. Strikker du fastere, bruk tykkere pinner. Strikker du løsere, bruk tynnere pinner.

Mål:

Brystvidde.....	89 cm	94 cm	105 cm	111 cm	122 cm	127 cm
Hel lengde	52 cm	53 cm	54 cm	55 cm	56 cm	57 cm

Bol:

Legg opp på p nr 3 ½	196 m	208 m	232 m	244 m	268 m	280 m
Strikk glattstrikk rundt 4 omg. Sett et merke i hver side med	98 m	104 m	116 m	122 m	134 m	140 m
til for- og bakstykket. Strikk rundt slik: Strikk 1 m r, mønster etter diagrammet frem til 1 m før sidemerke, 2 m r, mønster etter diagrammet til det gjenstår 1 m, 1 m r. Strikk til arbeidet måler	23 cm	25 cm	27 cm	29 cm	31 cm	33 cm
fell.....	14 m	15 m	17 m	18 m	21 m	22 m
i hver side til ermehull=.....	84 m	89 m	99 m	104 m	113 m	118 m
til for- og bakstykket. Strikk hver del for seg frem og tilbake.						

Forstykke:

Fortsett med mønster etter diagrammet. Fell videre til ermehull annenhver omg slik: 1 m	22	24	26	28	30	32
ganger. Når arbeidet måler.....	45 cm	46 cm	47 cm	48 cm	49 cm	50 cm
strikk glattstrikk 4 omg. Fell av. Strikk bakstykket.						

Bakstykke:

Fortsett med mønster etter diagrammet. Fell videre til ermehull hver omg slik: 1 m.....	22	24	26	28	30	32
ganger. Når arbeidet måler.....	30 cm	32 cm	34 cm	36 cm	38 cm	40 cm
strikk glattstrikk 4 omg. Fell av.						

Ermehull:

Bruk p nr 3½. Legg tråden under arbeidet og strikk opp annenhver m langs ermehullet. Strikk glattstrikk 4 omg. Fell av.

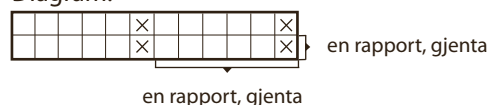
Skuldernor:

Strikk en snor til skulderen slik: Legg opp 3 m på p nr 3 ½. Strikk r m ut pinnen. Skyv m til den andre siden av pinnen uten å snu arbeidet. Legg tråden på baksiden av arbeidet, strikk r igjen fra samme side som forrige omg. Fortsett slik til snoren måler ca	24 cm	24 cm	25 cm	25 cm	26 cm	26 cm
eller til ønsket lengde. Fell av. Strikk en snor til.						

Montering:

Fest snorene til for- og bakstykke.

Diagram:



□ = r, eller r på retten, vr på vrangen

⊗ = vr, eller vr på retten, r på vrangen



297-2 Singlet i Pelini